

Manual de usuario

Instalación Token Safenet

**SECURITY DATA SEGURIDAD EN DATOS Y FIRMA
DIGITAL, S.A.**

Powered by



Entrust[®]
Securing Digital Identities
& Information


1. Instalación del Token Safenet iKey 2032 en Windows

a. SAFENET IKEY 2032 (negro) y Aladin eToken PRO 72 k (JAVA) (azul)

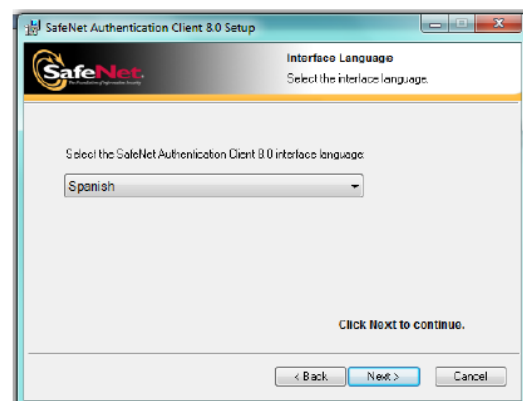


- i. Ir al Menú **INICIO** y en la Opción **Equipo (MiPC)** hacer click derecho y seleccionar **Propiedades**.
- ii. Si tiene una versión menor a **Service Pack 3 de Windows XP**, favor actualizarla.
- iii. Descargar e instalar el programa utilitario de los Token (Safenet Authentication Client 8.0) que tiene el siguiente nombre “SafeNet AuthenticationClient-x32-8.00 / SafeNet AuthenticationClient-x64-8.00”, dependiendo del sistema si es de 32 o 64 bits, mismo que descargamos de la página de Security Data en <https://www.securitydata.net.ec/descargas>

- Controlador Unificado Safenet ikey2032 - ikey4000 Sistema Operativo 32 bits 

- Controlador Unificado Safenet ikey2032 - ikey4000 Sistema Operativo 64 bits 

- iv. Ejecutar el programa y seguir las siguientes instrucciones.



- v. En la siguiente ventana se debe seleccionar la opción **BSec-compatible (Ojo de esto depende la lectura en ECUAPASS o QUIPUX del TOKEN)**.

Documento: Manual de Usuario – Instalación Token safenet	Versión: 1	Sustituye a:	Fecha de emisión: 09/07/2014	Fecha de Revisión: 09/07/2014	Iniciales: LV	Página 2
--	---------------	--------------	------------------------------------	-------------------------------------	------------------	----------



- vi. Finalmente aparecerá la pantalla donde indica que ha terminado la instalación. Es importante visualizar un icono del Utilitario de Safenet en la parte inferior derecha, junto al reloj.



- vii. Abrimos el Software Instalado y seleccionamos **MY TOKEN**, y a continuación seleccionamos **CAMBIAR CONTRASEÑA DEL DISP.**

